

# L'implantation d'une équipe spécialisée en troubles concomitants de la DSMDI du CIUSSS de la Capitale-Nationale : retombées des réalisations

---

Laurie Dionne-Jalbert, travailleuse sociale

Ève Pichette, infirmière clinicienne

Nadia Villeneuve-Etienne, conseillère cadre en dépendance

Novembre 2024

*Centre intégré  
universitaire de santé  
et de services sociaux  
de la Capitale-Nationale*

Québec 

# Plan de la présentation

- Définition des troubles concomitants (TC) et les enjeux associés
- Présentation des différents volets de service de l'équipe
- Présentation d'exemples d'implication de l'équipe et ses retombées
- Partage de réflexions sur les perspectives d'avenir

# Objectifs

- Faire connaître les modalités de soutien offertes par l'équipe via le partage d'exemples concrets
- Donner envie aux gens de s'intéresser aux troubles concomitants
- Inspirer d'autres organisations à développer les services pour les personnes présentant un trouble concomitant



# Qu'est-ce qu'un trouble concomitant?



**Personnes qui présentent une combinaison de problématique de santé mentale et de problématique d'usage (de substances psychoactives, de jeux d'hasard et d'argent ou d'utilisation des écrans/internet)**

*Équipe spécialisée en troubles concomitants du CIUSSS de la Capitale-Nationale, 2022*



# Qu'est-ce qu'un trouble concomitant? -quelques exemples-

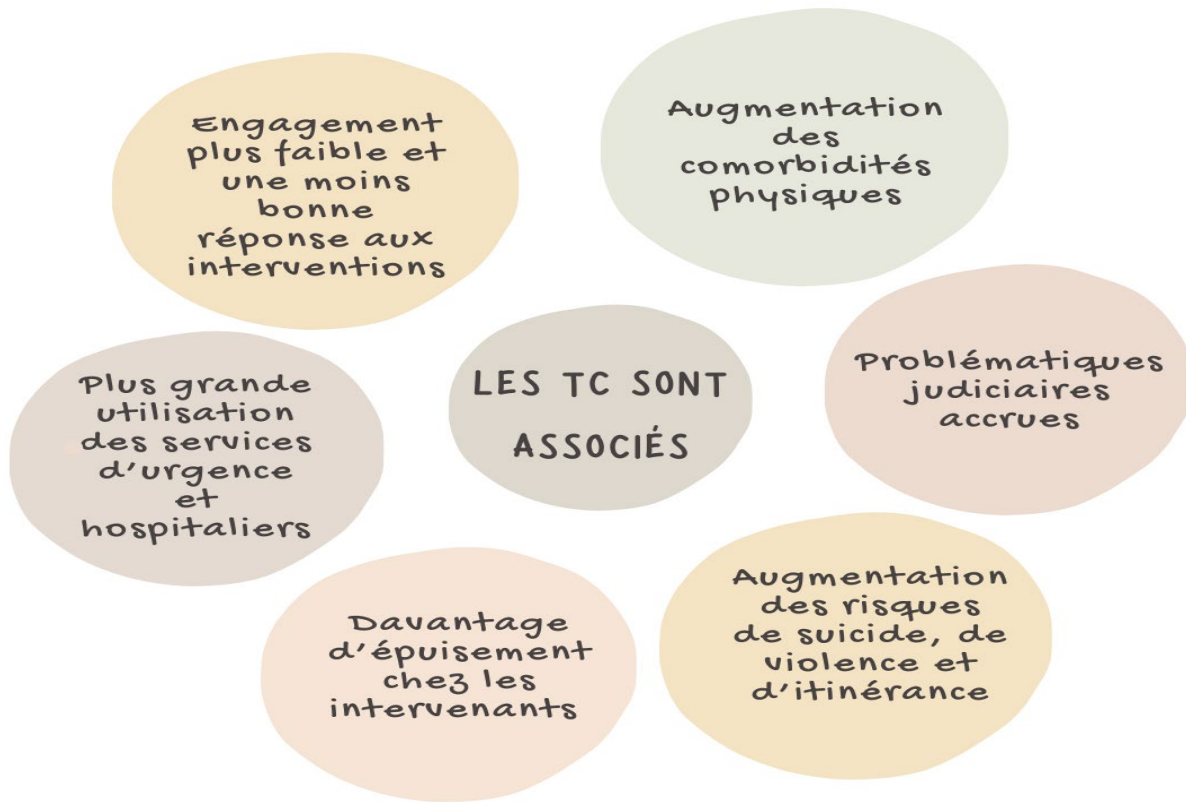
“ Je travaille en suivi d'intensité variable (SIV), j'accompagne un usager ayant un trouble psychotique. Son usage d'amphétamines exacerbe les symptômes psychotiques et son utilisation problématique des écrans compromet sa réinsertion sociale. ”

“ Je travaille en centre de réadaptation en dépendance (CRD), j'accompagne un usager ayant un trouble d'usage d'alcool. Il utilise cette substance au long cours pour gérer son anxiété. ”

“ Je travaille en troubles transitoires au CLSC, j'accompagne un usager ayant des difficultés relationnelles liées à son trouble de la personnalité. Il a l'habitude d'utiliser de façon excessive des substances en contexte de crise. ”

“ Je travaille à l'unité d'hospitalisation des troubles de l'humeur, j'offre des soins à un usager en épisode dépressif majeur qui a développé une dépendance au cannabis ces derniers temps. ”

# Enjeux reliés aux troubles concomitants



# Pourquoi s'intéresser aux troubles concomitants?

- Prévalence très élevée d'usagers présentant un TC;
- Historique de soins offerts en parallèle, alors que les données probantes recommandent le traitement intégré des TC;
- Le besoin des personnes d'être accompagnées pour les 2 problématiques;
- Clientèle TC complexe, défis multiples pour l'intervention.

Création de l'équipe TC  
=  
Moyen ciblé par la DSMDI pour l'amélioration  
de l'offre de soins et services en TC

# Objectifs de l'équipe

## Objectif général :

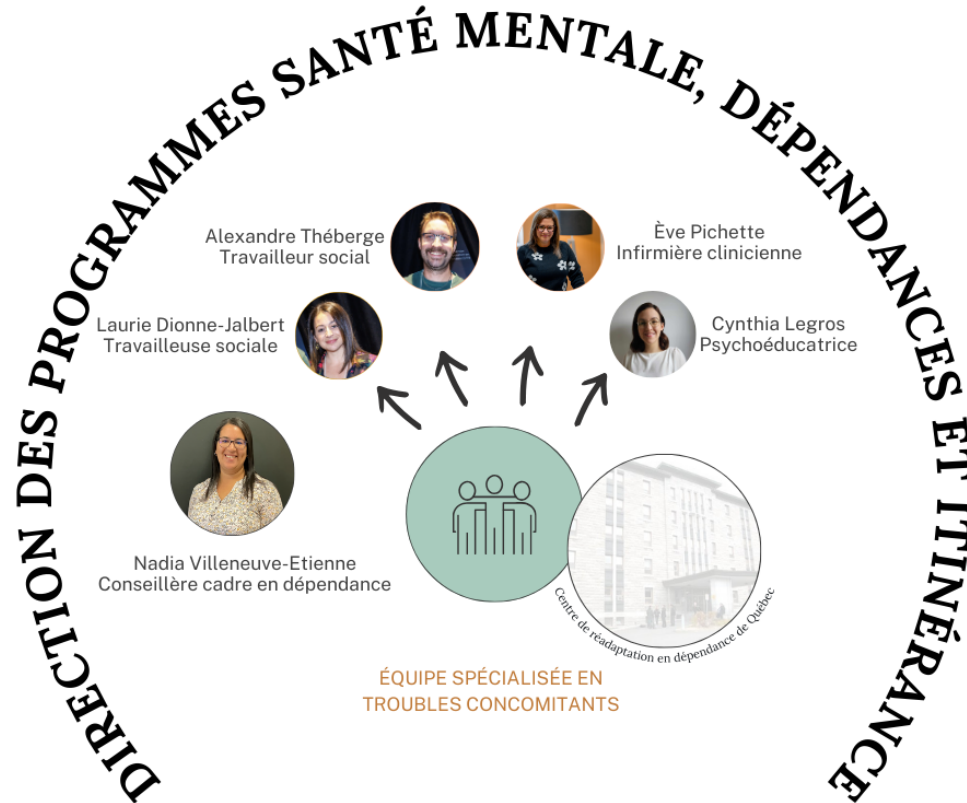
Soutenir l'ensemble des intervenants, des équipes, des unités de soins et des directions de la DSMDI dans l'optimisation de l'offre de soins et de services pour les personnes présentant un TC.

## Objectifs spécifiques :

- Faciliter le développement des connaissances et des compétences des intervenants en matière de TC;
- Accompagner la DSMDI dans le déploiement d'une offre de services plus intégrée, axée sur les données probantes et approches reconnues pour le traitement des TC.



# L'équipe : la richesse de l'interdisciplinarité



# VOLETS DE SERVICE

*Centre intégré  
universitaire de santé  
et de services sociaux  
de la Capitale-Nationale*

Québec 

# Volet soutien clinique & accompagnement

## -les objectifs visés-

- Contribuer au déploiement des orientations à l'égard des TC par l'accompagnement des équipes dans la transformation de leurs pratiques cliniques
- Contribuer à dénouer des impasses thérapeutiques et offrir du soutien dans les cas jugés complexes

# Volet soutien clinique et accompagnement

## -exemples concrets de la dernière année-

Soutien  
clinique  
individuel

54 rencontres auprès  
d'intervenants provenant de  
différents milieux de la DSMDI

Soutien  
clinique  
offert aux  
équipes

46 rencontres de soutien clinique,  
majoritairement offertes en unités  
de soins psychiatriques



# Volet soutien clinique et accompagnement

## -exemples concrets de la dernière année-

Communauté  
d'intervenants  
piliers en  
dépendance

Animation de 12 rencontres de la communauté auprès de 25 intervenants de différents titres d'emploi, provenant de 16 milieux différents de la DSMDI

- ❖ Concepts clés et neurobiologie de la dépendance
- ❖ Animation de groupe d'intervention
- ❖ Comment mieux composer avec les enjeux de la personnalité en présence d'utilisation de substances
- ❖ Gestion des envies de consommer
- ❖ Prévention de la rechute
- ❖ Les habitudes d'utilisation d'internet et des écrans

Thèmes de  
formation



# Volet soutien clinique et accompagnement

## -les retombées-

Permet :

- d'offrir aux intervenants des occasions pour discuter des défis qu'ils rencontrent dans leur pratique avec les usagers présentant un TC;
- l'implication des gestionnaires pour la gestion des défis et l'amélioration des soins et services en TC;
- de prendre soin des équipes;
- de dénouer des impasses cliniques;
- de faire connaître les différents services de la DSMDI et du milieu communautaire;
- de favoriser la collaboration interprofessionnelle/interservices.

# Volet formation

## -les objectifs visés-

- Développer, adapter et rendre accessible du contenu de formation en TC dans les milieux de travail pour les intervenants et les stagiaires de la DSMDI
- Soutenir le développement des connaissances et des compétences en TC des intervenants dans les équipes en santé mentale, en dépendance et itinérance

# Volet formation

## -exemples concrets de la dernière année-

Formations adaptées selon les profils de la clientèle et la mission des différents milieux

64 plages de formation offertes dans 15 milieux différents

*Thèmes de formation*



- ❖ Concepts de base
- ❖ Substances psychoactives
- ❖ Sevrage
- ❖ Réduction des méfaits
- ❖ Stades de changement
- ❖ Offre de service du CRDQ
- ❖ Ressources communautaires et privées en dépendance
- ❖ Ressources communautaires en santé mentale
- ❖ Gestion des envies de consommer
- ❖ Prévention de la rechute
- ❖ Premier épisode psychotique et TUS



# Volet formation

## -les retombées-

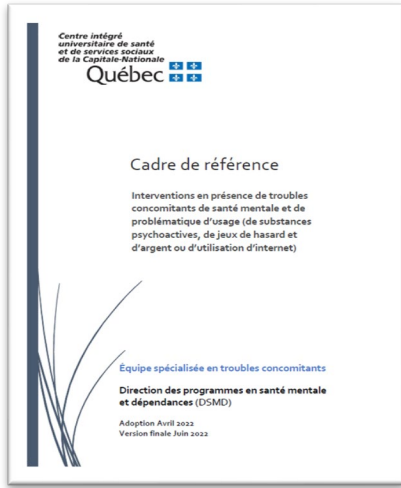
- Développement d'une compréhension et un langage commun en TC;
- Augmentation du sentiment de confiance et de compétence des intervenants;
- Sensibilisation des intervenants sur le TC, déstigmatisation de la clientèle et promotion d'une vision intégrée de la situation des usagers;
- Formation courte à même le milieu de travail et personnalisation du contenu = plus grande accessibilité à la formation et appréciation par le personnel.

# Volet expertise-conseil

## -les objectifs visés-

- Être aux faits de la veille informationnelle en matière de TC
- Veiller à l'accès et la diffusion des connaissances, données probantes et meilleures pratiques en TC
- Émettre des recommandations en TC, lorsque requis

# Volet expertise-conseil -exemples concrets-



## Diffusion et référence à notre cadre par différentes organisations :

- ❖ CIUSSS de la Capitale-Nationale
- ❖ Institut universitaire sur les dépendances (IUD)
- ❖ Centre d'expertise et de collaboration en troubles concomitants (CECTC)

Représentation des bonnes  
pratiques en troubles  
concomitants via la  
participation à divers  
comités



## Participation active à :

- ❖ Communauté de pratique d'organisation de services en TC (CECTC)
- ❖ Communauté de pratique des intervenants ressources en dépendance des équipes SIM
- ❖ Comité de développement et intégration des pratiques du CRDQ
- ❖ Accompagnement de stagiaires

# Volet expertise-conseil

## -les retombées-

- Accès simplifié à du contenu scientifique sur le sujet des TC;
- Rayonnement de l'expertise de plusieurs partenaires, organisations, instituts de recherche en matière de TC, de santé mentale et de dépendance;
- Veille à l'amélioration globale de l'offre de soins et de services en matière de TC au sein de notre organisation.

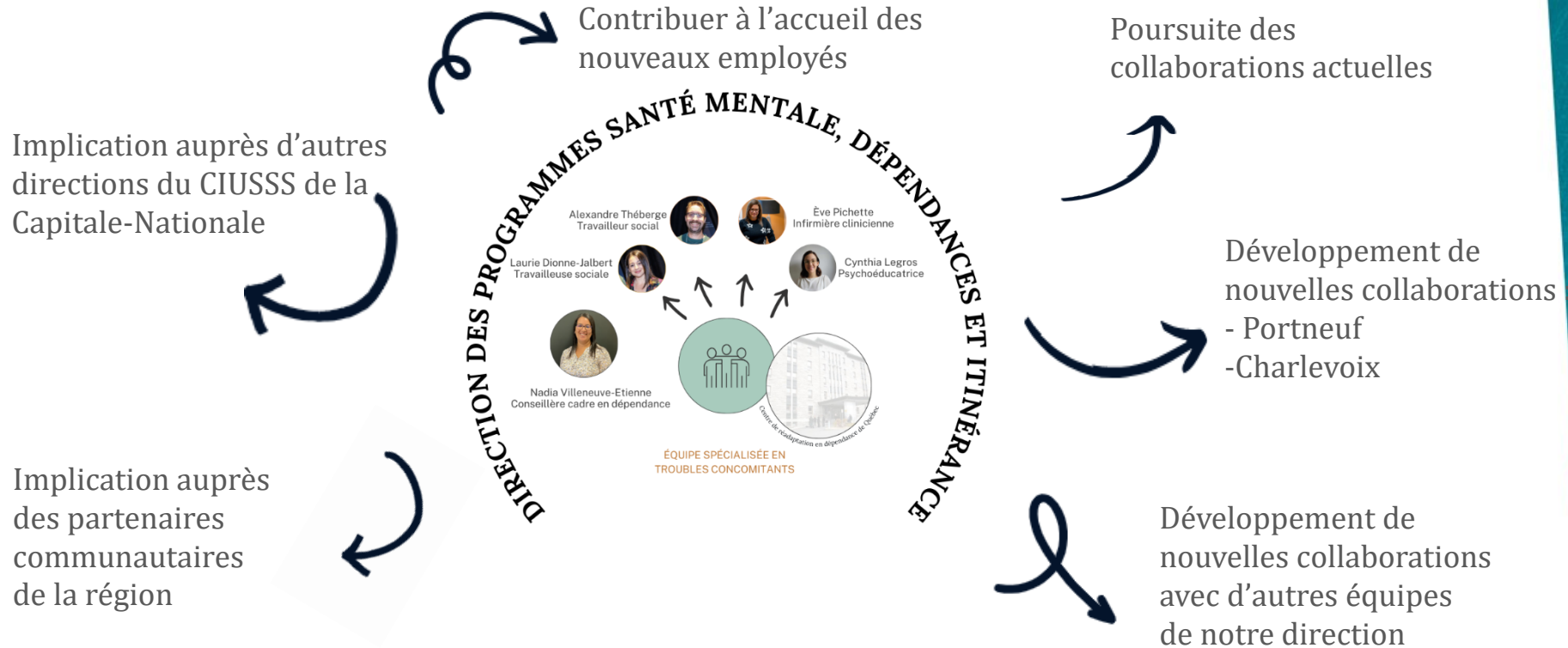
# Prix et distinction

## Récipiendaire du Prix Intégration : Leadership – Collaboration – Amélioration des pratiques



Le prix Intégration est remis par le Centre d'expertise et de collaboration en troubles concomitants (CECTC) à une personne ou une équipe qui s'est distinguée par son implication, son leadership et ses réalisations, lesquels ont permis d'améliorer l'intégration des soins et des services offerts aux personnes souffrant de troubles concomitants.

# Réflexion sur les perspectives d'avenir



# Comment nous interpeller

Acheminer un courriel à l'adresse suivante :  
**[troubles-concomitants.ciussscn@ssss.gouv.qc.ca](mailto:troubles-concomitants.ciussscn@ssss.gouv.qc.ca)**

**MERCI!**

*Centre intégré  
universitaire de santé  
et de services sociaux  
de la Capitale-Nationale*

Québec 



# Références

*Équipe spécialisée en troubles concomitants du CIUSSS de la Capitale-Nationale (2022).  
Cadre de référence - Interventions en présence de troubles concomitants de santé mentale  
et de problématique d'usage (de substances psychoactives, de jeux de hasard et d'argent ou d'utilisation  
d'internet). 50 p.*