



L'intervention policière avec la personne dont l'état mental est perturbé

Comprendre pour mieux intervenir

24/02/2020

Service de police de la Ville de Québec
Lieutenant Julie Marcotte, coordonnatrice du volet Santé mentale

Interventions en santé mentale SPVQ: quelques chiffres

- Suicide et tentative de suicide : 757 dossiers
 - 65 suicides
- État mental perturbé : 4737 dossiers
- Exécution d'ordonnance psy. : 401 exécutés
- Dossiers enquêtes: 300 dossiers

- **Grand total : 6195 dossiers non criminels rédigés**

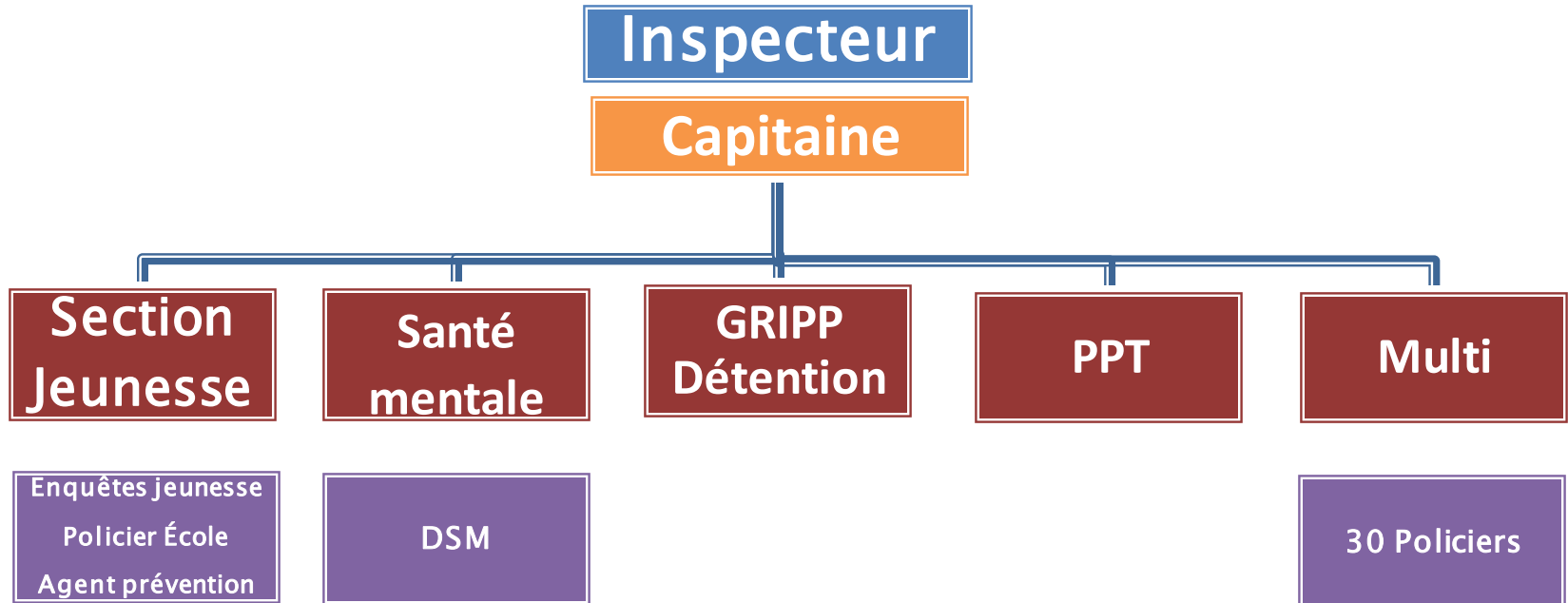
- Moyenne par jour : 17 interventions

- SASC : 2281 déplacements

Notre vision

- Pas d'hospitalisation / Pas de judiciarisation.
- Une intervention adaptée pour chaque personne.
- Tous les policiers du SPVQ doivent être en mesure de prendre en charge une intervention avec des personnes en situation de vulnérabilité.
- Connaître nos pouvoirs et devoirs d'intervention, ainsi que nos limites d'intervention.

Unité de support du SPVQ



Section Jeunesse

- ▶ Enquêteurs Jeunesse (11)
- ▶ Policiers-École (13)
 - Écoles secondaires
- ▶ Prévention (6)
 - Écoles Primaires
- ▶ Donc, c'est 1 lieutenant, 3 sergents et 30 policiers et policières dédiés à nos jeunes.

Créer, développer et maintenir le partenariat avec le milieu

- Maintenir la fluidité de l'information entre les partenaires:
 - Carrefour SPVQ
 - CIUSSS
 - DPJ
- Développer des ententes multiservices.
- Centraliser le point de chute pour la réception des demandes d'intervention de nos partenaires.

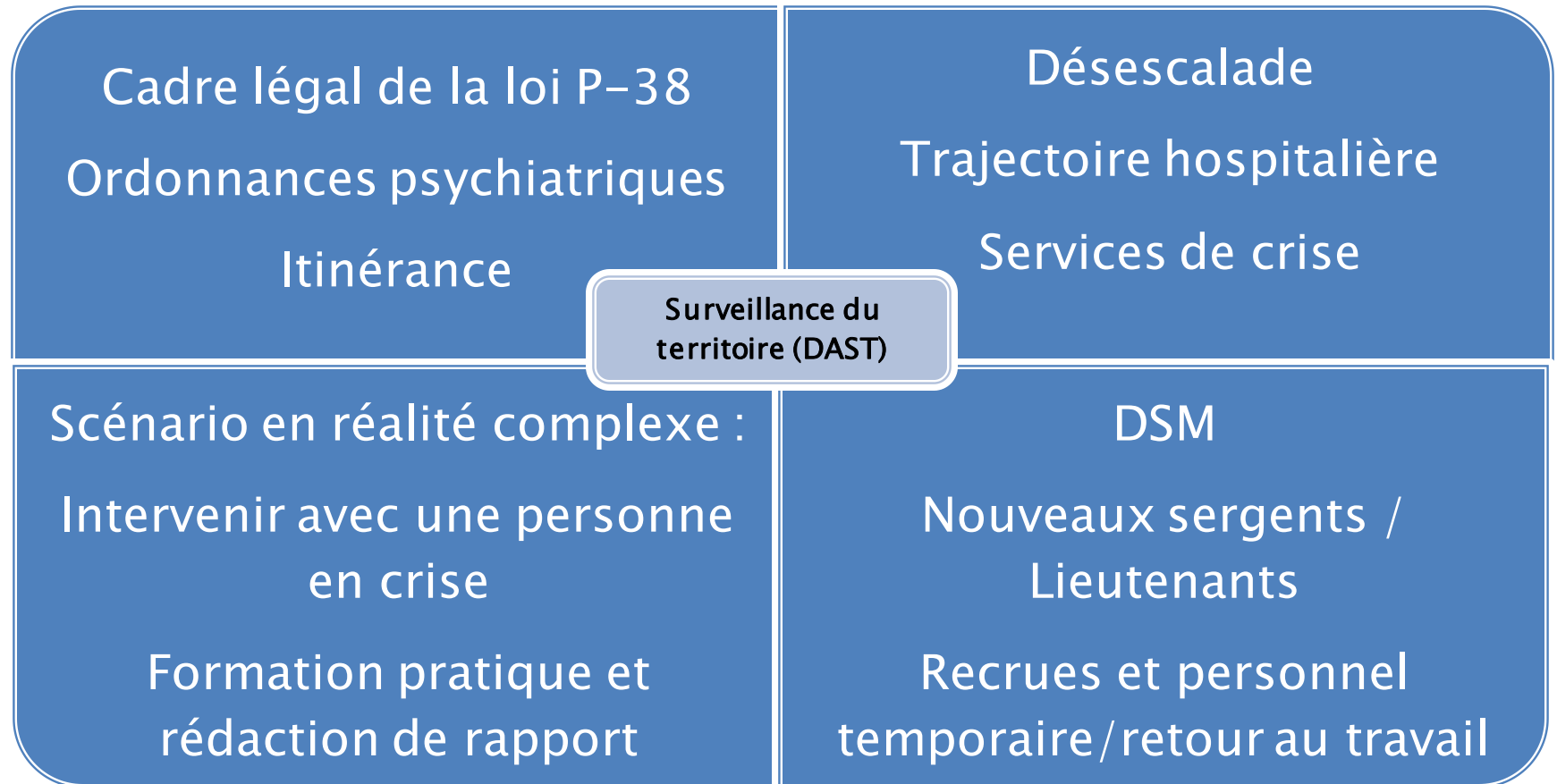
Qu'est-ce que les DSM?

- ▶ Policier patrouilleur volontaire (62)
- ▶ Formation et sensibilisation sur les contextes d'intervention
- ▶ Formation :
 - Droit du code civil, la LPP, Équipes traitantes du CIUSSS (Sim, Siv, Tibd, SIIP), les organismes communautaires, les maladies sévères et persistantes, la dépendance, l'itinérance, programme IMPAC, CETM.
 - Mise à jour annuelle

Développer et maintenir les compétences policières

- Former l'ensemble du personnel sur la LPP.
- Former le personnel de la Surveillance du territoire en Désescalade.
- Former le personnel des Enquêtes sur «l'enquête en contexte de trouble mental».
- Assurer une formation continue par l'analyse de tous les dossiers opérationnels en lien avec la santé mentale.

Continuum de formation



Entraînement en réalité complexe

- ▶ Diffusée seulement à la fin du continuum.
- ▶ Vise le transfert des connaissances déclaratives (théoriques) vers des connaissances procédurales (dans l'action).
- ▶ Diffusée à tout le personnel (constables, sergents et lieutenants).
- ▶ Consultation large pour la conception des appels.
- ▶ Recours à des comédien(ne)s professionnels.

Formation pratique et rédaction de rapports

- ▶ 4 appels simulés ou scénarios en 2018-2019 dont:
 - Désordre conjugal - menaces envers une personne associée au système de justice.
 - Intervention auprès d'une personne en situation d'itinérance souffrant de schizophrénie.
 - Désordre dans un motel – exploitation sexuelle d'une mineure.
 - Assistance à une cause civile – incident haineux.

Les enjeux

- ▶ La complexité des cas dès le jeune âge.
- ▶ La confidentialité sous toutes ses formes.
- ▶ Article 11 du code civil.

Questions ?

Merci! Pour me rejoindre :

Julie.marcotte@spvq.quebec

418-641-6411 poste 5866